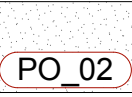


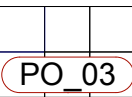
| ZESTAWIENIE POMIESZCZEŃ | | | | | | | | |
|-------------------------|---------------------------------|------------------------|---------------------|--------|----------------------|--------|---------------------------------|----------------------------|
| NR POM. | NAZWA POMIESZCZENIA | POWIERZCHNIA NETTO | RODZAJ POSADZKI | SYMBOL | RODZAJ SUFITU | SYMBOL | WYSOKOŚĆ | WYKOŃCZENIE ŚCIAN - SYMBOL |
| 0.01 | Komunikacja | 24,7 | ZYWICA BEZEMISYJNA | PO_02 | SUFIT G.K. | SU_02 | 315 | F01 |
| 0.02 | Pomieszczenie gospodarcze | 6,3 | PLYTKI CERAMICZNE | PO_02 | STROP ŻELBETOWY | SU_01 | 190-250 | F01 |
| 0.03 | WC NP | 4,5 | PLYTKI CERAMICZNE | PO_03 | KASETONOWY MINERALNY | SU_03 | 250 | G01 |
| 0.04 | Toaleta Męska | 16,3 | PLYTKI CERAMICZNE | PO_03 | KASETONOWY MINERALNY | SU_03 | 250 | G01 |
| 0.05 | Toaleta Damska | 23,5 | PLYTKI CERAMICZNE | PO_03 | KASETONOWY MINERALNY | SU_03 | 250 | G01 |
| 0.06 | Pomieszczenie Techniczne 01 | 5,4 | ZYWICA BEZEMISYJNA | PO_02 | STROP ŻELBETOWY | SU_01 | 391 | F02 |
| 0.07 | Pomieszczenie Techniczne 02 | 35,4 | ZYWICA BEZEMISYJNA | PO_02 | STROP ŻELBETOWY | SU_01 | 391 | F02 |
| 0.08 | Pracownia: Dział Historii 01 | 46,7 | ZYWICA BEZEMISYJNA | PO_02 | SUFIT G.K. | SU_04 | 310 | F02 |
| 0.09 | Pracownia: Dział Historii 02 | 28,7 | PARKIET PRZEMYSŁOWY | PO_01 | SUFIT G.K. | SU_04 | 310 | F02 |
| 0.10 | Pracownia: Dział Historii 03 | 32,8 | PARKIET PRZEMYSŁOWY | PO_01 | SUFIT G.K. | SU_04 | 310 | F02 |
| 0.11 | Pracownia: Przenyśł Słup | 26,4 | PARKIET PRZEMYSŁOWY | PO_01 | SUFIT G.K. | SU_04 | 310 | F02 |
| 0.12 | Pracownia: Dział Etnografii 01 | 26,7 | ZYWICA BEZEMISYJNA | PO_02 | SUFIT G.K. | SU_04 | 310 | F02 |
| 0.13 | Pracownia: Dział Etnografii 02 | 34,8 | PARKIET PRZEMYSŁOWY | PO_01 | SUFIT G.K. | SU_04 | 310 | F02 |
| 0.14 | Pracownia: Dział Etnografii 03 | 35,8 | PARKIET PRZEMYSŁOWY | PO_01 | SUFIT G.K. | SU_04 | 310 | F02 |
| 0.15 | Pracownia: Dział Etnografii 04 | 31,5 | PARKIET PRZEMYSŁOWY | PO_01 | SUFIT G.K. | SU_04 | 310 | F02 |
| 0.16 | Pracownia: Dział Archeologii 01 | 27,5 | PARKIET PRZEMYSŁOWY | PO_01 | SUFIT G.K. | SU_04 | 310 | F02 |
| 0.17 | Pracownia: Dział Archeologii 02 | 31,4 | PARKIET PRZEMYSŁOWY | PO_01 | SUFIT G.K. | SU_04 | 310 | F02 |
| 0.18 | Pracownia: Dział Archeologii 03 | 33,2 | PARKIET PRZEMYSŁOWY | PO_01 | SUFIT G.K. | SU_04 | 335 | F02 |
| 0.19 | Pracownia: Dział Archeologii 04 | 36,3 | ZYWICA BEZEMISYJNA | PO_02 | SUFIT G.K. | SU_04 | 315 Lokalne podwyższenie do 335 | F01 |
| 0.20 | Magazyn: Dział Etnografii | 44,5 | ZYWICA BEZEMISYJNA | PO_02 | STROP ŻELBETOWY | SU_05 | 391 | F02 |
| 0.21 | Wymiarowania | 9,0 | ZYWICA BEZEMISYJNA | PO_02 | STROP ŻELBETOWY | SU_05 | 391 | F04 |
| 0.22 | Magazyn: Dział Historii | 30,0 | ZYWICA BEZEMISYJNA | PO_02 | STROP ŻELBETOWY | SU_05 | 391 | F02 |
| 0.23 | Magazyn: Dział Etnografii | 30,0 | ZYWICA BEZEMISYJNA | PO_02 | STROP ŻELBETOWY | SU_05 | 391 | F04 |
| 0.24 | Komunikacja 01 | 129,2 | ZYWICA BEZEMISYJNA | PO_02 | SUFIT G.K. | SU_04 | 315 | F04 |
| 0.25 | Komunikacja 02 | 26,7 | ZYWICA BEZEMISYJNA | PO_02 | STROP ŻELBETOWY | SU_05 | 391 | F04 |
| 0.26 | Pomieszczenie techniczne 03 | 19,5 | ZYWICA BEZEMISYJNA | PO_02 | SUFIT G.K. | SU_04 | 315 Lokalne podwyższenie do 335 | F02 |
| 1.01 | Foyer | 54,9 | PARKIET PRZEMYSŁOWY | PO_01 | SUFIT G.K. | SU_02 | 368-410 | F01, F02, F03 |
| 1.02 | Szatnia | 12,0 | PARKIET PRZEMYSŁOWY | PO_01 | SUFIT G.K. | SU_02 | 368-410 | F02, F03 |
| 1.03 | Komunikacja | 8,9 | ZYWICA BEZEMISYJNA | PO_02 | SUFIT G.K. | SU_02 | 368-452 | F01, F02 |
| 1.04 | Sala konferencyjna | 37,7 | PARKIET PRZEMYSŁOWY | PO_01 | SUFIT GK PODWIESZANY | SU_04 | 403 | F01, F03 |
| 1.05 | Komunikacja | 12,4 | ZYWICA BEZEMISYJNA | PO_02 | SUFIT G.K. | SU_02 | 368-411 | F01, B01 |
| 1.06 | WC | 5,1 | PLYTKI CERAMICZNE | PO_03 | KASETONOWY MINERALNY | SU_03 | 250 | G01 |
| 1.07 | Pomieszczenie socjalne | 7,5 | ZYWICA BEZEMISYJNA | PO_02 | KASETONOWY MINERALNY | SU_03 | 250 | F01 |
| 1.08 | Obsługa ekspozycji | 12,4 | ZYWICA BEZEMISYJNA | PO_02 | SUFIT GK PODWIESZANY | SU_04 | 403 | F02, F03 |
| 1.09 | Pomieszczenie pomocnicze | 37,8 | ZYWICA BEZEMISYJNA | PO_02 | SUFIT G.K. | SU_02 | 403 | F01, F03, B01 |
| 1.10 | Ekspozycja | 669,25 | PARKIET PRZEMYSŁOWY | PO_01 | SUFIT G.K. | SU_02 | 645-697 | F01, F03 |
| 2.01 | Pomieszczenie pomocnicze | 16,8 | ZYWICA BEZEMISYJNA | PO_02 | SUFIT G.K. | SU_02 | 140-290 | F03, F04, B01 |
| | | 1 672,5 m ² | | | | | | |



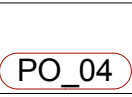
Podłoga monolityczna wykonana parkietem przemysłowym w kolorze dęb. bielony. Powierzchnia parkietu lakierowana. Skrzynki instalacyjne w podłodze stal nierdzewna wypełniona materiałem posadzki. Przy ścianach wykończyc listwami podłogowymi w kolorze posadzki / dęb. bielony/



Podłoga monolityczna, wykonana żywicą bezemisyjną



Płytki gresowe, kolor antracyt/ciemny szary/ 45x45cm gatunek i, fuga antracyt lub czarna, powierzchnię odporną na olej i kwasy, ściernie się. Cokół wykonac z płytek podłogowych h=8cm



Podłoga monolityczna betonowa

+/- 0,00 = 274,37 m npm

PRAWA AUTORSKIE I POKREWNE ZASTRZEŻONE

Jednostka projektowa:

P.A. NOVA S.A.

44-100 Gliwice, ul. Górnych Wałów 42

Nazwa i adres Inwestora:

Muzeum Śląskie

z siedzibą w Katowicach ul. Korfantego 3

Adres obiektu budowlanego:

Miasto Katowice, województwo śląskie,

nr obrębu: 0002, nazwa obrębu: Dz. Bogucice-Zawodzie,

nr jedn.ew.: 246901, nr działki: 106/86

Nazwa obiektu budowlanego:

PROJEKT ADAPTACJI ŁAŹNI GŁÓWNEJ (BUDYNEK NR 14)

NA BUDYNEK Z PRZEZNACZENIEM NA FUNKCJE MUZEALNE

Treść dokumentacji projektowej:

PROJEKT WYKONAWCZY ARCHITEKTURY

Tytuł rysunku:

Symbol i numer rysunku:

WYKOŃCZENIE POSADZEK - RZUT PIĘTRA

Rys. 09

Skala rysunku: Edycja rysunku:

1:100 1

Opracował:

mgr inż. arch.

Radosław Cioch

Specjalność:

architektura

Nr uprawnień:

Data:

10.2014 r.

Podpis:

Opracował:

mgr inż. arch.

Damian Zapala

Specjalność:

architektura

Nr uprawnień:

Data:

10.2014 r.

Podpis:

Generalny Projektant:

dr inż. arch.

Stanisław Lessaer

Specjalność:

architektura

Nr uprawnień:

665/86 K-ce

Data:

10.2014 r.

Podpis:

Sprawdził:

mgr inż. arch.

Monika Jaskiewicz

Specjalność:

architektura

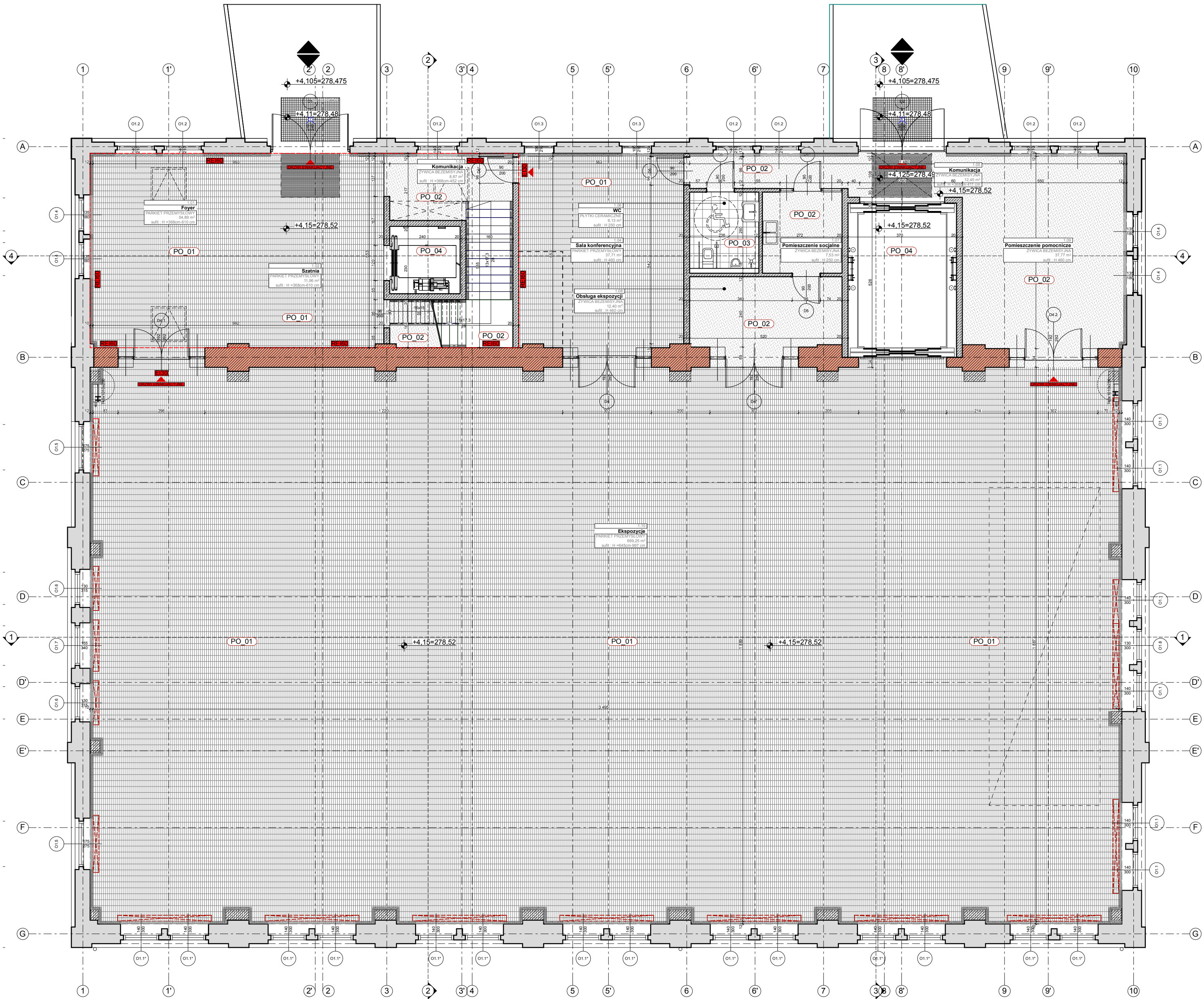
Nr uprawnień:

42/08/SLOKK/II

Data:

10.2014 r.

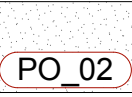
Podpis:



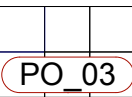
| ZESTAWIENIE POMIESZCZEŃ | | | | | | | | |
|-------------------------|---------------------------------|------------------------|---------------------|--------|----------------------|--------|---------------------------------|----------------------------|
| NR POM. | NAZWA POMIESZCZENIA | POWIERZCHNIA NETTO | RODZAJ POSADZKI | SYMBOL | RODZAJ SUFITU | SYMBOL | WYSOKOŚĆ | WYKOŃCZENIE ŚCIAN - SYMBOL |
| 0.01 | Komunikacja | 24,7 | ZYWICA BEZEMISYJNA | PO_02 | SUFIT G.K. | SU_02 | 315 | F01 |
| 0.02 | Pomieszczenie gospodarcze | 6,3 | PLYTKI CERAMICZNE | PO_02 | STROP ŻELBETOWY | SU_01 | 190-250 | F01 |
| 0.03 | WC NP | 4,5 | PLYTKI CERAMICZNE | PO_03 | KASETONOWY MINERALNY | SU_03 | 250 | G01 |
| 0.04 | Toaleta Męska | 16,3 | PLYTKI CERAMICZNE | PO_03 | KASETONOWY MINERALNY | SU_03 | 250 | G01 |
| 0.05 | Toaleta Damska | 23,5 | PLYTKI CERAMICZNE | PO_03 | KASETONOWY MINERALNY | SU_03 | 250 | G01 |
| 0.06 | Pomieszczenie Techniczne 01 | 5,4 | ZYWICA BEZEMISYJNA | PO_02 | STROP ŻELBETOWY | SU_01 | 391 | F02 |
| 0.07 | Pomieszczenie Techniczne 02 | 35,4 | ZYWICA BEZEMISYJNA | PO_02 | STROP ŻELBETOWY | SU_01 | 391 | F02 |
| 0.08 | Pracownia: Dział Historii 01 | 46,7 | ZYWICA BEZEMISYJNA | PO_02 | SUFIT G.K. | SU_04 | 310 | F02 |
| 0.09 | Pracownia: Dział Historii 02 | 28,7 | PARKIET PRZEMYSŁOWY | PO_01 | SUFIT G.K. | SU_04 | 310 | F02 |
| 0.10 | Pracownia: Dział Historii 03 | 32,8 | PARKIET PRZEMYSŁOWY | PO_01 | SUFIT G.K. | SU_04 | 310 | F02 |
| 0.11 | Pracownia: Przenyśł Słup | 26,4 | PARKIET PRZEMYSŁOWY | PO_01 | SUFIT G.K. | SU_04 | 310 | F02 |
| 0.12 | Pracownia: Dział Etnografii 01 | 26,7 | ZYWICA BEZEMISYJNA | PO_02 | SUFIT G.K. | SU_04 | 310 | F02 |
| 0.13 | Pracownia: Dział Etnografii 02 | 34,8 | PARKIET PRZEMYSŁOWY | PO_01 | SUFIT G.K. | SU_04 | 310 | F02 |
| 0.14 | Pracownia: Dział Etnografii 03 | 35,8 | PARKIET PRZEMYSŁOWY | PO_01 | SUFIT G.K. | SU_04 | 310 | F02 |
| 0.15 | Pracownia: Dział Etnografii 04 | 31,5 | PARKIET PRZEMYSŁOWY | PO_01 | SUFIT G.K. | SU_04 | 310 | F02 |
| 0.16 | Pracownia: Dział Archeologii 01 | 27,5 | PARKIET PRZEMYSŁOWY | PO_01 | SUFIT G.K. | SU_04 | 310 | F02 |
| 0.17 | Pracownia: Dział Archeologii 02 | 31,4 | PARKIET PRZEMYSŁOWY | PO_01 | SUFIT G.K. | SU_04 | 310 | F02 |
| 0.18 | Pracownia: Dział Archeologii 03 | 33,2 | PARKIET PRZEMYSŁOWY | PO_01 | SUFIT G.K. | SU_04 | 335 | F02 |
| 0.19 | Pracownia: Dział Archeologii 04 | 36,3 | ZYWICA BEZEMISYJNA | PO_02 | SUFIT G.K. | SU_04 | 315 Lokalne podwyższenie do 335 | F01 |
| 0.20 | Magazyn: Dział Etnografii | 44,5 | ZYWICA BEZEMISYJNA | PO_02 | STROP ŻELBETOWY | SU_05 | 391 | F02 |
| 0.21 | Wymiarowania | 9,0 | ZYWICA BEZEMISYJNA | PO_02 | STROP ŻELBETOWY | SU_05 | 391 | F04 |
| 0.22 | Magazyn: Dział Historii | 30,0 | ZYWICA BEZEMISYJNA | PO_02 | STROP ŻELBETOWY | SU_05 | 391 | F02 |
| 0.23 | Magazyn: Dział Etnografii | 30,0 | ZYWICA BEZEMISYJNA | PO_02 | STROP ŻELBETOWY | SU_05 | 391 | F04 |
| 0.24 | Komunikacja 01 | 129,2 | ZYWICA BEZEMISYJNA | PO_02 | SUFIT G.K. | SU_04 | 315 | F04 |
| 0.25 | Komunikacja 02 | 26,7 | ZYWICA BEZEMISYJNA | PO_02 | STROP ŻELBETOWY | SU_05 | 391 | F04 |
| 0.26 | Pomieszczenie techniczne 03 | 19,5 | ZYWICA BEZEMISYJNA | PO_02 | SUFIT G.K. | SU_04 | 315 Lokalne podwyższenie do 335 | F02 |
| 1.01 | Foyer | 54,9 | PARKIET PRZEMYSŁOWY | PO_01 | SUFIT G.K. | SU_02 | 368-410 | F01, F02, F03 |
| 1.02 | Szatnia | 12,0 | PARKIET PRZEMYSŁOWY | PO_01 | SUFIT G.K. | SU_02 | 368-410 | F02, F03 |
| 1.03 | Komunikacja | 8,9 | ZYWICA BEZEMISYJNA | PO_02 | SUFIT G.K. | SU_02 | 368-452 | F01, F02 |
| 1.04 | Sala konferencyjna | 37,7 | PARKIET PRZEMYSŁOWY | PO_01 | SUFIT GK PODWIESZANY | SU_04 | 403 | F01, F03 |
| 1.05 | Komunikacja | 12,4 | ZYWICA BEZEMISYJNA | PO_02 | SUFIT G.K. | SU_02 | 368-411 | F01, B01 |
| 1.06 | WC | 5,1 | PLYTKI CERAMICZNE | PO_03 | KASETONOWY MINERALNY | SU_03 | 250 | G01 |
| 1.07 | Pomieszczenie socjalne | 7,5 | ZYWICA BEZEMISYJNA | PO_02 | KASETONOWY MINERALNY | SU_03 | 250 | F01 |
| 1.08 | Obsługa ekspozycji | 12,4 | ZYWICA BEZEMISYJNA | PO_02 | SUFIT GK PODWIESZANY | SU_04 | 403 | F02, F03 |
| 1.09 | Pomieszczenie pomocnicze | 37,8 | ZYWICA BEZEMISYJNA | PO_02 | SUFIT G.K. | SU_02 | 403 | F01, F03, B01 |
| 1.10 | Ekspozycja | 669,25 | PARKIET PRZEMYSŁOWY | PO_01 | SUFIT G.K. | SU_02 | 645-697 | F01, F03 |
| 2.01 | Pomieszczenie pomocnicze | 16,8 | ZYWICA BEZEMISYJNA | PO_02 | SUFIT G.K. | SU_02 | 140-290 | F03, F04, B01 |
| | | 1 672,5 m ² | | | | | | |



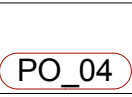
Podłoga monolityczna wykonana parkietem przemysłowym w kolorze dęb. bielony. Powierzchnia parkietu lakierowana. Skrzynki instalacyjne w podłodze stal nierdzewna wypełniona materiałem posadzki. Przy ścianach wykończyc listwami podłogowymi w kolorze posadzki / dęb. bielony/



Podłoga monolityczna, wykonana żywicą bezemisyjną



Płytki gresowe, kolor antracyt/ciemny szary/ 45x45cm gatunek i, fuga antracyt lub czarna, powierzchnię odporną na olej i kwasy, ściernie się. Cokół wykonac z płytek podłogowych h=8cm



Podłoga monolityczna betonowa

+/- 0,00 = 274,37 m npm

PRAWA AUTORSKIE I POKREWNE ZASTRZEŻONE

Jednostka projektowa:

P.A. NOVA S.A.

44-100 Gliwice, ul. Górnych Wałów 42

Nazwa i adres Inwestora:

Muzeum Śląskie

z siedzibą w Katowicach ul. Korfantego 3

Adres obiektu budowlanego:

Miasto Katowice, województwo śląskie,

nr obrębu: 0002, nazwa obrębu: Dz. Bogucice-Zawodzie,

nr jedn.ew.: 246901, nr działki: 106/86

Nazwa obiektu budowlanego:

PROJEKT ADAPTACJI ŁAŹNI GŁÓWNEJ (BUDYNEK NR 14)

NA BUDYNEK Z PRZEZNACZENIEM NA FUNKCJE MUZEALNE

Treść dokumentacji projektowej:

PROJEKT WYKONAWCZY ARCHITEKTURY

Tytuł rysunku:

Symbol i numer rysunku:

WYKOŃCZENIE POSADZEK - RZUT PIĘTRA

Rys. 09

Skala rysunku: Edycja rysunku:

1:100 1

Opracował:

mgr inż. arch.

Radosław Cioch

Specjalność:

architektura

Nr uprawnień:

--

Data:

10.2014 r.

Podpis:

Opracował:

mgr inż. arch.

Damian Zapala

Specjalność:

architektura

Nr uprawnień:

--

Data:

10.2014 r.

Podpis:

Generałny Projektant:

dr inż. arch.

Stanisław Lessaer

Specjalność:

architektura

Nr uprawnień:

665/86 K-ce

Data:

10.2014 r.

Podpis:

Sprawdził:

mgr inż. arch.

Monika Jaskiewicz

Specjalność:

architektura

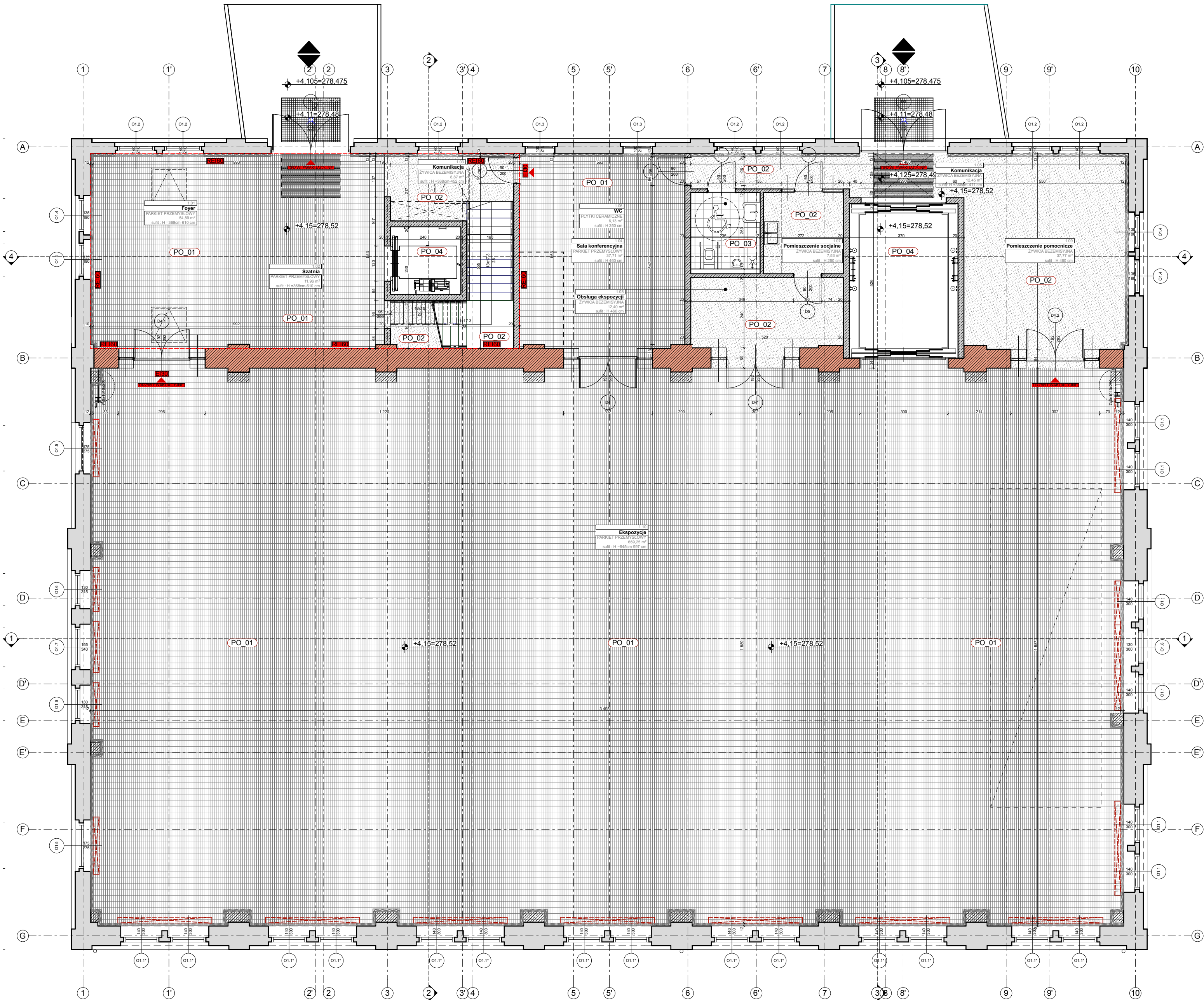
Nr uprawnień:

42/08/SLOKK/II

Data:

10.2014 r.

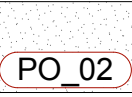
Podpis:



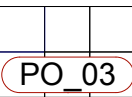
| ZESTAWIENIE POMIESZCZEŃ | | | | | | | | |
|-------------------------|---------------------------------|------------------------|---------------------|--------|----------------------|--------|---------------------------------|----------------------------|
| NR POM. | NAZWA POMIESZCZENIA | POWIERZCHNIA NETTO | RODZAJ POSADZKI | SYMBOL | RODZAJ SUFITU | SYMBOL | WYSOKOŚĆ | WYKOŃCZENIE ŚCIAN - SYMBOL |
| 0.01 | Komunikacja | 24,7 | ZYWICA BEZEMISYJNA | PO_02 | SUFIT G.K. | SU_02 | 315 | F01 |
| 0.02 | Pomieszczenie gospodarcze | 6,3 | PLYTKI CERAMICZNE | PO_02 | STROP ŻELBETOWY | SU_01 | 190-250 | F01 |
| 0.03 | WC NP | 4,5 | PLYTKI CERAMICZNE | PO_03 | KASETONOWY MINERALNY | SU_03 | 250 | G01 |
| 0.04 | Toaleta Męska | 16,3 | PLYTKI CERAMICZNE | PO_03 | KASETONOWY MINERALNY | SU_03 | 250 | G01 |
| 0.05 | Toaleta Damska | 23,5 | PLYTKI CERAMICZNE | PO_03 | KASETONOWY MINERALNY | SU_03 | 250 | G01 |
| 0.06 | Pomieszczenie Techniczne 01 | 5,4 | ZYWICA BEZEMISYJNA | PO_02 | STROP ŻELBETOWY | SU_01 | 391 | F02 |
| 0.07 | Pomieszczenie Techniczne 02 | 35,4 | ZYWICA BEZEMISYJNA | PO_02 | STROP ŻELBETOWY | SU_01 | 391 | F02 |
| 0.08 | Pracownia: Dział Historii 01 | 46,7 | ZYWICA BEZEMISYJNA | PO_02 | SUFIT G.K. | SU_04 | 310 | F02 |
| 0.09 | Pracownia: Dział Historii 02 | 28,7 | PARKIET PRZEMYSŁOWY | PO_01 | SUFIT G.K. | SU_04 | 310 | F02 |
| 0.10 | Pracownia: Dział Historii 03 | 32,8 | PARKIET PRZEMYSŁOWY | PO_01 | SUFIT G.K. | SU_04 | 310 | F02 |
| 0.11 | Pracownia: Przenyśł Słup | 26,4 | PARKIET PRZEMYSŁOWY | PO_01 | SUFIT G.K. | SU_04 | 310 | F02 |
| 0.12 | Pracownia: Dział Etnografii 01 | 26,7 | ZYWICA BEZEMISYJNA | PO_02 | SUFIT G.K. | SU_04 | 310 | F02 |
| 0.13 | Pracownia: Dział Etnografii 02 | 34,8 | PARKIET PRZEMYSŁOWY | PO_01 | SUFIT G.K. | SU_04 | 310 | F02 |
| 0.14 | Pracownia: Dział Etnografii 03 | 35,8 | PARKIET PRZEMYSŁOWY | PO_01 | SUFIT G.K. | SU_04 | 310 | F02 |
| 0.15 | Pracownia: Dział Etnografii 04 | 31,5 | PARKIET PRZEMYSŁOWY | PO_01 | SUFIT G.K. | SU_04 | 310 | F02 |
| 0.16 | Pracownia: Dział Archeologii 01 | 27,5 | PARKIET PRZEMYSŁOWY | PO_01 | SUFIT G.K. | SU_04 | 310 | F02 |
| 0.17 | Pracownia: Dział Archeologii 02 | 31,4 | PARKIET PRZEMYSŁOWY | PO_01 | SUFIT G.K. | SU_04 | 310 | F02 |
| 0.18 | Pracownia: Dział Archeologii 03 | 33,2 | PARKIET PRZEMYSŁOWY | PO_01 | SUFIT G.K. | SU_04 | 335 | F02 |
| 0.19 | Pracownia: Dział Archeologii 04 | 36,3 | ZYWICA BEZEMISYJNA | PO_02 | SUFIT G.K. | SU_04 | 315 Lokalne podwyższenie do 335 | F01 |
| 0.20 | Magazyn: Dział Etnografii | 44,5 | ZYWICA BEZEMISYJNA | PO_02 | STROP ŻELBETOWY | SU_05 | 391 | F02 |
| 0.21 | Wymiarowania | 9,0 | ZYWICA BEZEMISYJNA | PO_02 | STROP ŻELBETOWY | SU_05 | 391 | F04 |
| 0.22 | Magazyn: Dział Historii | 30,0 | ZYWICA BEZEMISYJNA | PO_02 | STROP ŻELBETOWY | SU_05 | 391 | F02 |
| 0.23 | Magazyn: Dział Etnografii | 30,0 | ZYWICA BEZEMISYJNA | PO_02 | STROP ŻELBETOWY | SU_05 | 391 | F04 |
| 0.24 | Komunikacja 01 | 129,2 | ZYWICA BEZEMISYJNA | PO_02 | SUFIT G.K. | SU_04 | 315 | F04 |
| 0.25 | Komunikacja 02 | 26,7 | ZYWICA BEZEMISYJNA | PO_02 | STROP ŻELBETOWY | SU_05 | 391 | F04 |
| 0.26 | Pomieszczenie techniczne 03 | 19,5 | ZYWICA BEZEMISYJNA | PO_02 | SUFIT G.K. | SU_04 | 315 Lokalne podwyższenie do 335 | F02 |
| 1.01 | Foyer | 54,9 | PARKIET PRZEMYSŁOWY | PO_01 | SUFIT G.K. | SU_02 | 368-410 | F01, F02, F03 |
| 1.02 | Szatnia | 12,0 | PARKIET PRZEMYSŁOWY | PO_01 | SUFIT G.K. | SU_02 | 368-410 | F02, F03 |
| 1.03 | Komunikacja | 8,9 | ZYWICA BEZEMISYJNA | PO_02 | SUFIT G.K. | SU_02 | 368-452 | F01, F02 |
| 1.04 | Sala konferencyjna | 37,7 | PARKIET PRZEMYSŁOWY | PO_01 | SUFIT GK PODWIESZANY | SU_04 | 403 | F01, F03 |
| 1.05 | Komunikacja | 12,4 | ZYWICA BEZEMISYJNA | PO_02 | SUFIT G.K. | SU_02 | 368-411 | F01, B01 |
| 1.06 | WC | 5,1 | PLYTKI CERAMICZNE | PO_03 | KASETONOWY MINERALNY | SU_03 | 250 | G01 |
| 1.07 | Pomieszczenie socjalne | 7,5 | ZYWICA BEZEMISYJNA | PO_02 | KASETONOWY MINERALNY | SU_03 | 250 | F01 |
| 1.08 | Obsługa ekspozycji | 12,4 | ZYWICA BEZEMISYJNA | PO_02 | SUFIT GK PODWIESZANY | SU_04 | 403 | F02, F03 |
| 1.09 | Pomieszczenie pomocnicze | 37,8 | ZYWICA BEZEMISYJNA | PO_02 | SUFIT G.K. | SU_02 | 403 | F01, F03, B01 |
| 1.10 | Ekspozycja | 669,25 | PARKIET PRZEMYSŁOWY | PO_01 | SUFIT G.K. | SU_02 | 645-697 | F01, F03 |
| 2.01 | Pomieszczenie pomocnicze | 16,8 | ZYWICA BEZEMISYJNA | PO_02 | SUFIT G.K. | SU_02 | 140-290 | F03, F04, B01 |
| | | 1 672,5 m ² | | | | | | |



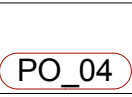
Podłoga monolityczna wykonana parkietem przemysłowym w kolorze dęb. bielony. Powierzchnia parkietu lakierowana. Skrzynki instalacyjne w podłodze stal nierdzewna wypełniona materiałem posadzki. Przy ścianach wykończyc listwami podłogowymi w kolorze posadzki / dęb. bielony/



Podłoga monolityczna, wykonana żywicą bezemisyjną



Płytki gresowe, kolor antracyt/ciemny szary/ 45x45cm gatunek i, fuga antracyt lub czarna, powierzchnię odporną na olej i kwasy, ścieranie się. Cokół wykonac z płytek podłogowych h=8cm



Podłoga monolityczna betonowa

+/- 0,00 = 274,37 m npm

PRAWA AUTORSKIE I POKREWNE ZASTRZEŻONE

Jednostka projektowa:

P.A. NOVA S.A.

44-100 Gliwice, ul. Górnych Wałów 42

Nazwa i adres Inwestora:

Muzeum Śląskie

z siedzibą w Katowicach ul. Korfantego 3

Adres obiektu budowlanego:

Miasto Katowice, województwo śląskie,

nr obrębu: 0002, nazwa obrębu: Dz. Bogucice-Zawodzie,

nr jedn.ew.: 246901, nr działki: 106/86

Nazwa obiektu budowlanego:

PROJEKT ADAPTACJI ŁAŹNI GŁÓWNEJ (BUDYNEK NR 14)
NA BUDYNEK Z PRZEZNACZENIEM NA FUNKCJE MUZEALNE

Treść dokumentacji projektowej:

PROJEKT WYKONAWCZY ARCHITEKTURY

Tytuł rysunku:

Symbol i numer rysunku:

WYKOŃCZENIE POSADZEK - RZUT PIĘTRA

Rys. 09

Skala rysunku: Edycja rysunku:

1:100 1

Opracował:

mgr inż. arch.

Radosław Cioch

Specjalność:

architektura

Nr uprawnień:

Data:

10.2014 r.

Podpis:

Opracował:

mgr inż. arch.

Damian Zapala

Specjalność:

architektura

Nr uprawnień:

Data:

10.2014 r.

Podpis:

Generalny Projektant:

dr inż. arch.

Stanisław Lessaer

Specjalność:

architektura

Nr uprawnień:

665/86 K-ce

Data:

10.2014 r.

Podpis:

Sprawdził:

mgr inż. arch.

Monika Jaskiewicz

Specjalność:

architektura

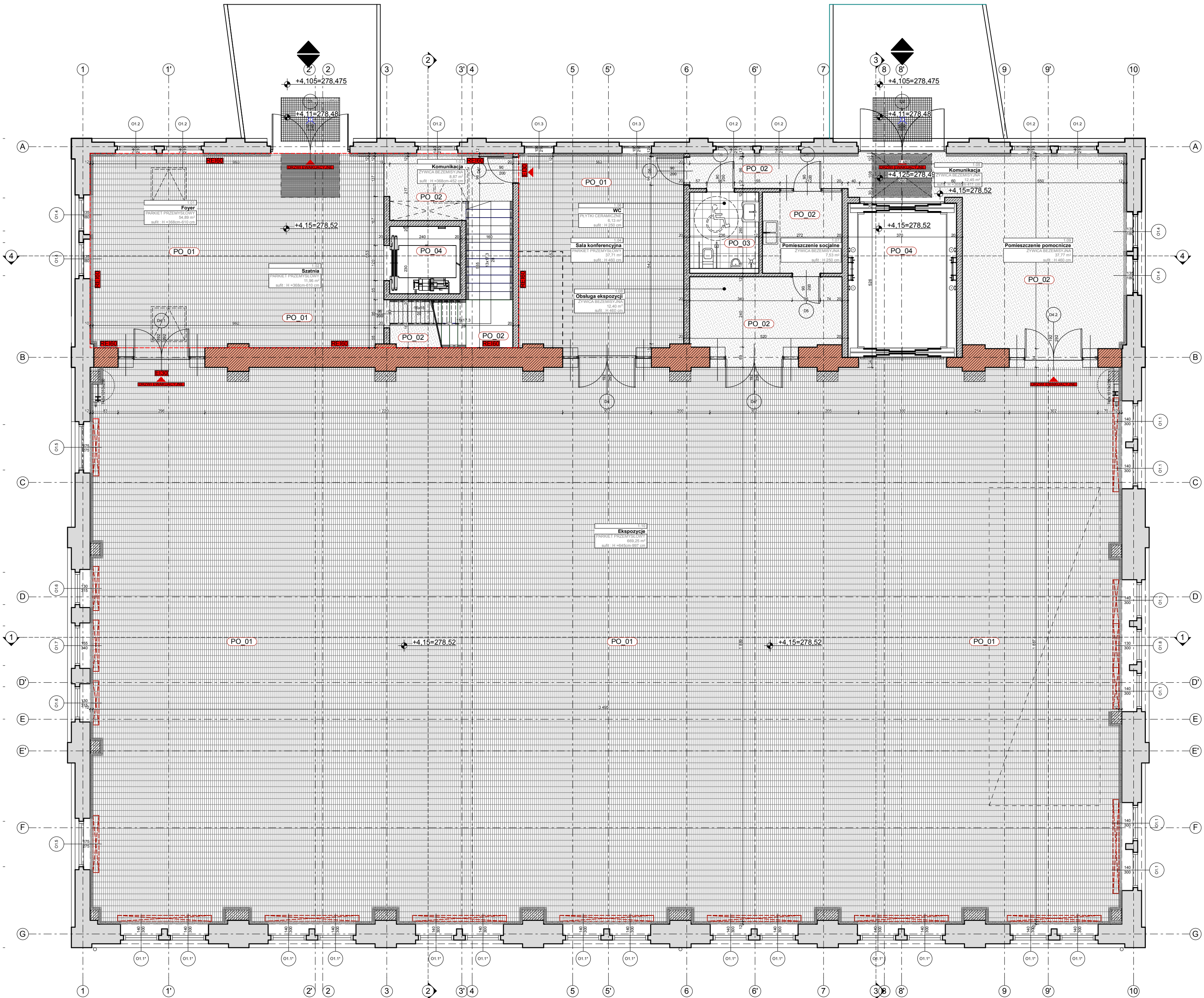
Nr uprawnień:

42/08/SLOKK/II

Data:

10.2014 r.

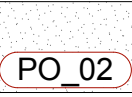
Podpis:



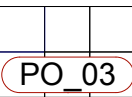
| ZESTAWIENIE POMIESZCZEŃ | | | | | | | | |
|-------------------------|---------------------------------|------------------------|---------------------|--------|----------------------|--------|---------------------------------|----------------------------|
| NR POM. | NAZWA POMIESZCZENIA | POWIERZCHNIA NETTO | RODZAJ POSADZKI | SYMBOL | RODZAJ SUFITU | SYMBOL | WYSOKOŚĆ | WYKOŃCZENIE ŚCIAN - SYMBOL |
| 0.01 | Komunikacja | 24,7 | ZYWICA BEZEMISYJNA | PO_02 | SUFIT G.K. | SU_02 | 315 | F01 |
| 0.02 | Pomieszczenie gospodarcze | 6,3 | PLYTKI CERAMICZNE | PO_02 | STROP ŻELBETOWY | SU_01 | 190-250 | F01 |
| 0.03 | WC NP | 4,5 | PLYTKI CERAMICZNE | PO_03 | KASETONOWY MINERALNY | SU_03 | 250 | G01 |
| 0.04 | Toaleta Męska | 16,3 | PLYTKI CERAMICZNE | PO_03 | KASETONOWY MINERALNY | SU_03 | 250 | G01 |
| 0.05 | Toaleta Damska | 23,5 | PLYTKI CERAMICZNE | PO_03 | KASETONOWY MINERALNY | SU_03 | 250 | G01 |
| 0.06 | Pomieszczenie Techniczne 01 | 5,4 | ZYWICA BEZEMISYJNA | PO_02 | STROP ŻELBETOWY | SU_01 | 391 | F02 |
| 0.07 | Pomieszczenie Techniczne 02 | 35,4 | ZYWICA BEZEMISYJNA | PO_02 | STROP ŻELBETOWY | SU_01 | 391 | F02 |
| 0.08 | Pracownia: Dział Historii 01 | 46,7 | ZYWICA BEZEMISYJNA | PO_02 | SUFIT G.K. | SU_04 | 310 | F02 |
| 0.09 | Pracownia: Dział Historii 02 | 28,7 | PARKIET PRZEMYSŁOWY | PO_01 | SUFIT G.K. | SU_04 | 310 | F02 |
| 0.10 | Pracownia: Dział Historii 03 | 32,8 | PARKIET PRZEMYSŁOWY | PO_01 | SUFIT G.K. | SU_04 | 310 | F02 |
| 0.11 | Pracownia: Przenysył Słupki | 26,4 | PARKIET PRZEMYSŁOWY | PO_01 | SUFIT G.K. | SU_04 | 310 | F02 |
| 0.12 | Pracownia: Dział Etnografii 01 | 26,7 | ZYWICA BEZEMISYJNA | PO_02 | SUFIT G.K. | SU_04 | 310 | F02 |
| 0.13 | Pracownia: Dział Etnografii 02 | 34,8 | PARKIET PRZEMYSŁOWY | PO_01 | SUFIT G.K. | SU_04 | 310 | F02 |
| 0.14 | Pracownia: Dział Etnografii 03 | 35,8 | PARKIET PRZEMYSŁOWY | PO_01 | SUFIT G.K. | SU_04 | 310 | F02 |
| 0.15 | Pracownia: Dział Etnografii 04 | 31,5 | PARKIET PRZEMYSŁOWY | PO_01 | SUFIT G.K. | SU_04 | 310 | F02 |
| 0.16 | Pracownia: Dział Archeologii 01 | 27,5 | PARKIET PRZEMYSŁOWY | PO_01 | SUFIT G.K. | SU_04 | 310 | F02 |
| 0.17 | Pracownia: Dział Archeologii 02 | 31,4 | PARKIET PRZEMYSŁOWY | PO_01 | SUFIT G.K. | SU_04 | 310 | F02 |
| 0.18 | Pracownia: Dział Archeologii 03 | 33,2 | PARKIET PRZEMYSŁOWY | PO_01 | SUFIT G.K. | SU_04 | 335 | F02 |
| 0.19 | Pracownia: Dział Archeologii 04 | 36,3 | ZYWICA BEZEMISYJNA | PO_02 | SUFIT G.K. | SU_04 | 315 Lokalne podwyższenie do 335 | F01 |
| 0.20 | Magazyn: Dział Etnografii | 44,5 | ZYWICA BEZEMISYJNA | PO_02 | STROP ŻELBETOWY | SU_05 | 391 | F02 |
| 0.21 | Wymiarowania | 9,0 | ZYWICA BEZEMISYJNA | PO_02 | STROP ŻELBETOWY | SU_05 | 391 | F04 |
| 0.22 | Magazyn: Dział Historii | 30,0 | ZYWICA BEZEMISYJNA | PO_02 | STROP ŻELBETOWY | SU_05 | 391 | F02 |
| 0.23 | Magazyn: Dział Etnografii | 30,0 | ZYWICA BEZEMISYJNA | PO_02 | STROP ŻELBETOWY | SU_05 | 391 | F04 |
| 0.24 | Komunikacja 01 | 129,2 | ZYWICA BEZEMISYJNA | PO_02 | SUFIT G.K. | SU_04 | 315 | F04 |
| 0.25 | Komunikacja 02 | 26,7 | ZYWICA BEZEMISYJNA | PO_02 | STROP ŻELBETOWY | SU_05 | 391 | F04 |
| 0.26 | Pomieszczenie techniczne 03 | 19,5 | ZYWICA BEZEMISYJNA | PO_02 | SUFIT G.K. | SU_04 | 315 Lokalne podwyższenie do 335 | F02 |
| 1.01 | Foyer | 54,9 | PARKIET PRZEMYSŁOWY | PO_01 | SUFIT G.K. | SU_02 | 368-410 | F01, F02, F03 |
| 1.02 | Szatnia | 12,0 | PARKIET PRZEMYSŁOWY | PO_01 | SUFIT G.K. | SU_02 | 368-410 | F02, F03 |
| 1.03 | Komunikacja | 8,9 | ZYWICA BEZEMISYJNA | PO_02 | SUFIT G.K. | SU_02 | 368-452 | F01, F02 |
| 1.04 | Sala konferencyjna | 37,7 | PARKIET PRZEMYSŁOWY | PO_01 | SUFIT GK PODWIESZANY | SU_04 | 403 | F01, F03 |
| 1.05 | Komunikacja | 12,4 | ZYWICA BEZEMISYJNA | PO_02 | SUFIT G.K. | SU_02 | 368-411 | F01, B01 |
| 1.06 | WC | 5,1 | PLYTKI CERAMICZNE | PO_03 | KASETONOWY MINERALNY | SU_03 | 250 | G01 |
| 1.07 | Pomieszczenie socjalne | 7,5 | ZYWICA BEZEMISYJNA | PO_02 | KASETONOWY MINERALNY | SU_03 | 250 | F01 |
| 1.08 | Obsługa ekspozycji | 12,4 | ZYWICA BEZEMISYJNA | PO_02 | SUFIT GK PODWIESZANY | SU_04 | 403 | F02, F03 |
| 1.09 | Pomieszczenie pomocnicze | 37,8 | ZYWICA BEZEMISYJNA | PO_02 | SUFIT G.K. | SU_02 | 403 | F01, F03, B01 |
| 1.10 | Ekspozycja | 669,25 | PARKIET PRZEMYSŁOWY | PO_01 | SUFIT G.K. | SU_02 | 645-697 | F01, F03 |
| 2.01 | Pomieszczenie pomocnicze | 16,8 | ZYWICA BEZEMISYJNA | PO_02 | SUFIT G.K. | SU_02 | 140-290 | F03, F04, B01 |
| | | 1 672,5 m ² | | | | | | |



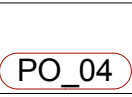
Podłoga monolityczna wykonana parkietem przemysłowym w kolorze dęb. bielony. Powierzchnia parkietu lakierowana. Skrzynki instalacyjne w podłodze stal nierdzewna wypełniona materiałem posadzki. Przy ścianach wykończyc listwami podłogowymi w kolorze posadzki / dęb. bielony/



Podłoga monolityczna, wykonana żywicą bezemisyjną



Płytki gresowe, kolor antracyt/ciemny szary/ 45x45cm gatunek i, fuga antracyt lub czarna, powierzchnię odporną na olej i kwasy, ścieranie się. Cokół wykonac z płytek podłogowych h=8cm



Podłoga monolityczna betonowa

+/- 0,00 = 274,37 m npm

PRAWA AUTORSKIE I POKREWNE ZASTRZEŻONE

Jednostka projektowa:

P.A. NOVA S.A.

44-100 Gliwice, ul. Górnych Wałów 42

Nazwa i adres Inwestora:

Muzeum Śląskie

z siedzibą w Katowicach ul. Korfantego 3

Adres obiektu budowlanego:

Miasto Katowice, województwo śląskie,

nr obrębu: 0002, nazwa obrębu: Dz. Bogucice-Zawodzie,

nr jedn.ew.: 246901, nr działki: 106/86

Nazwa obiektu budowlanego:

PROJEKT ADAPTACJI ŁAŹNI GŁÓWNEJ (BUDYNEK NR 14)

NA BUDYNEK Z PRZEZNACZENIEM NA FUNKCJE MUZEALNE

Treść dokumentacji projektowej:

PROJEKT WYKONAWCZY ARCHITEKTURY

Tytuł rysunku:

Symbol i numer rysunku:

WYKOŃCZENIE POSADZEK - RZUT PIĘTRA

Rys. 09

Skala rysunku: Edycja rysunku:

1:100 1

Opracował:

mgr inż. arch.

Radosław Cioch

Specjalność:

architektura

Nr uprawnień:

Data:

10.2014 r.

Podpis:

Opracował:

mgr inż. arch.

Damian Zapala

Specjalność:

architektura

Nr uprawnień:

Data:

10.2014 r.

Podpis:

Generalny Projektant:

dr inż. arch.

Stanisław Lessaer

Specjalność:

architektura

Nr uprawnień:

665/86 K-ce

Data:

10.2014 r.

Podpis:

Sprawdził:

mgr inż. arch.

Monika Jaskiewicz

Specjalność:

architektura

Nr uprawnień:

42/08/SLOKK/II

Data:

10.2014 r.

Podpis: